

CoLMIS: Sistem Maklumat Pengurusan Kepimpinan Kolej

Zuraini Ali Shah¹, Syarifah Zyurina Nordin² dan Norhanim Abdul Samat³
Kolej 9,
Universiti Teknologi Malaysia,
81310 Skudai, Johor Darul Takzim
¹zuraini@fsksm.utm.my, ²syarifah@fs.utm.my, ³m-nhanim@utm.my

Abstrak Kepimpinan adalah salah satu komponen yang perlu diterapkan di kalangan pelajar-pelajar kolej terutamanya kepada Jawatankuasa Kolej Mahasiswa (JKM). Penerapan ini perlu dilaksanakan secara berterusan melalui pelbagai program pembentukan dan pemantapan kepimpinan pelajar. Justeru itu, pembaharuan perlu dilakukan dalam proses pelaksanaan program-program kepimpinan pelajar antaranya ialah penggunaan teknologi komunikasi maklumat (ICT). Objektif utama kertas kerja ini, adalah untuk membangunkan satu sistem yang dapat membantu memantapkan lagi kepimpinan kolej. Oleh itu, kami telah membangunkan CoLMIS yang merupakan satu sistem maklumat yang membantu melicinkan lagi pengurusan kepimpinan kolej-kolej kediaman pelajar. Sistem ini dapat membantu memudahkan lagi gerak kerja sesuatu program pembangunan pelajar yang ingin dijalankan.

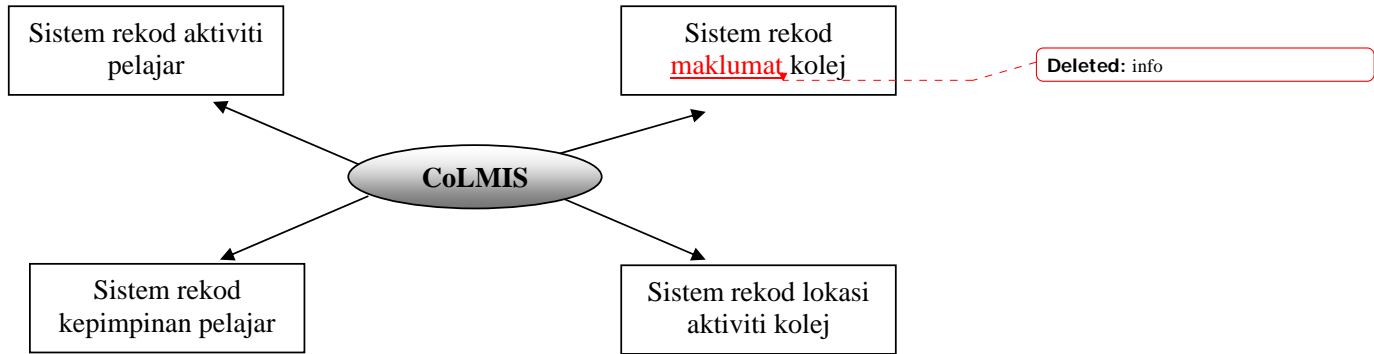
Katakunci: Kepimpinan, sistem maklumat pengurusan, pembentukan dan pemantapan, pembangunan pelajar.

1.0 Pengenalan

Kepimpinan yang mantap merupakan tiang kepada sesebuah organisasi. Kepimpinan yang diterajui akan lebih berkesan dengan adanya sistem pengurusan yang sistematik dan dinamik. Kepimpinan di sesebuah kolej kediaman pelajar diterajui oleh para pelajar yang aktif dan berdedikasi. Mereka diletakkan di bawah sebuah jawatankuasa yang dikenali sebagai Jawatankuasa Kolej Mahasiswa atau ringkasnya JKM. Mereka ini akan mengendalikan aktiviti-aktiviti yang akan dijalankan di kolej. Kebiasaannya pengetua, felo dan pembantu felo akan menjadi penasihat program bagi mereka. Setiap aktiviti yang ingin dijalankan memerlukan kertas kerja cadangan, bajet yang diperlukan, lokasi aktiviti dan laporan pelaksanaan. Semua ini didokumenkan secara manual iaitu dimasukkan ke dalam fail khas. Namun kadangkala, sistem ini kurang praktikal apabila JKM ingin membuat rujukan. Mereka perlu mencari fail yang diinginkan di dalam bilik fail. Cara ini amat leceh dan mengambil masa yang amat lama. Oleh itu, kami telah mencadangkan satu sistem pengurusan kepimpinan pelajar yang interaktif bagi meningkatkan lagi pembangunan pelajar terhadap penggunaan komputer atau ICT.

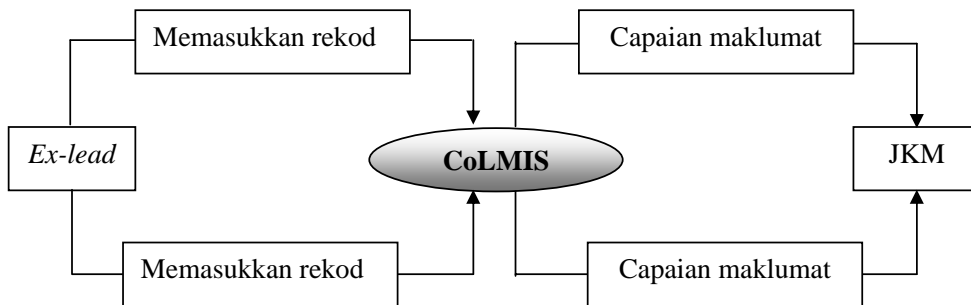
Komputer adalah suatu rekaan yang telah mengubah cara hidup manusia agar menjadi lebih pantas, cekap dan mudah. Komputer secara individu dapat meringankan beban manusia dengan kepantasannya membuat pengiraan, menambahkan kecekapan memproses arahan dan memudahkan perubahan serta penyimpanan sesuatu maklumat. Pada masa ini kebanyakan komputer bekerja secara berkumpulan dan berkelompok yang dikenali sebagai rangkaian komputer setempat (LAN). Rangkaian komputer ini memberikan lebih kepantasan, kecekapan dan kemudahan di dalam pemrosesan maklumat. Rangkaian setempat yang berada pada kedudukan fizikal dan geografi yang berbeza pula dapat bersambung dan berinteraksi di antara satu sama lain melalui suatu rangkaian komputer yang global iaitu internet. Secara umumnya, internet boleh digunakan sekiranya seseorang itu mempunyai komputer peribadi (PC) dan sambungan ke internet yang disediakan oleh Penyedia Perkhidmatan Internet (ISP).

Sistem yang berkonsep *web-based* ini dicadangkan untuk membantu dan meningkat upaya pengurusan kepimpinan kolej terutamanya Jawatankuasa Kolej Mahasiswa (JKM) khususnya dalam menguruskan aktiviti-aktiviti para pelajar kolej yang tinggal di kolej kediaman pada tahun semasa. Sistem ini juga akan dibangunkan untuk mengimplementasikan sistem rekod yang lebih sistematik. Sistem ini dinamakan sebagai CoLMIS. Rajah 1.1 menunjukkan struktur CoLMIS yang terdiri daripada 4 elemen penting.



Rajah 1.1: Struktur CoLMIS

Sistem yang berkonsep *web-based* ini juga mampu untuk mengenalpasti rekod aktiviti-aktiviti yang dijalankan oleh JKM yang terdahulu (atau lebih dikenali sebagai *ex-lead*). Selain itu juga, ia akan membantu pihak kepimpinan kolej yang silih berganti. Rajah 1.2 menunjukkan peranan CoLMIS dalam menghubungkan *ex-lead* dan JKM secara tidak langsung.



Rajah 1.2: Konteks Sistem

Kertas kerja ini mengandungi 6 seksyen. Seksyen 2 akan meyatakan latarbelakang masalah yang berlaku. Seksyen 3 pula mengenai prototaip CoLMIS yang telah dibangunkan. Cadangan penambahbaikan bagi sistem ini dinyatakan dalam seksyen 4. Akhir sekali adalah kesimpulan yang dirumuskan dalam seksyen 5.

2.0 Latarbelakang masalah

Dalam mengharungi cabaran ke alaf baru, pihak kolej telah berusaha untuk menjadikan sistem pembangunan pelajar yang lebih sistematik dan tersusun. Oleh itu bagi memastikan wacana pembaharuan ini terlaksana dengan jayanya, pihak pengurusan kolej telah cuba membuat perubahan ke atas sistem pembangunan pelajar ke arah lebih efisien, dinamik, ramah pengguna serta boleh dikongsi bersama. Ini kerana sistem yang sedia ada adalah bersifat manual dan mempunyai beberapa kelemahan dan masalah yang timbul dari penggunaan sistem yang sedia ada, antaranya:

Kebarangkalian kehilangan rekod adalah tinggi

Banyak pihak sebelum menggunakan sebarang sistem merungut mengenai jaminan bahawa data-data dan rekod-rekod yang disimpan secara manual hilang. Hilang yang dimaksudkan adalah mungkin disebabkan pelbagai faktor seperti kecuaiian pengguna, kebakaran dan kecurian. Dengan menggunakan sistem maklumat secara berkomputer, risiko untuk berlakunya kehilangan adalah lebih rendah. Selain itu juga, ramai pelajar boleh mengakses maklumat tersebut dalam satu masa.

Pembaziran masa dan kos

Sistem pengurusan kepimpinan kolej bersifat manual. Oleh itu, ianya memakan masa, tidak sistematik, kebanyakan maklumat tidak dapat dikemaskini dengan cepat. Malahan sistem yang merupakan aplikasi berasaskan web ini mudah dicapai pada bila-bila masa sahaja. Sebagai contoh, JKM dapat mengakses rekod-rekod seperti kertas kerja terdahulu tidak semestinya pada waktu pejabat sahaja. Mereka boleh mendapatkan maklumat pada bila-bila masa diperlukan.

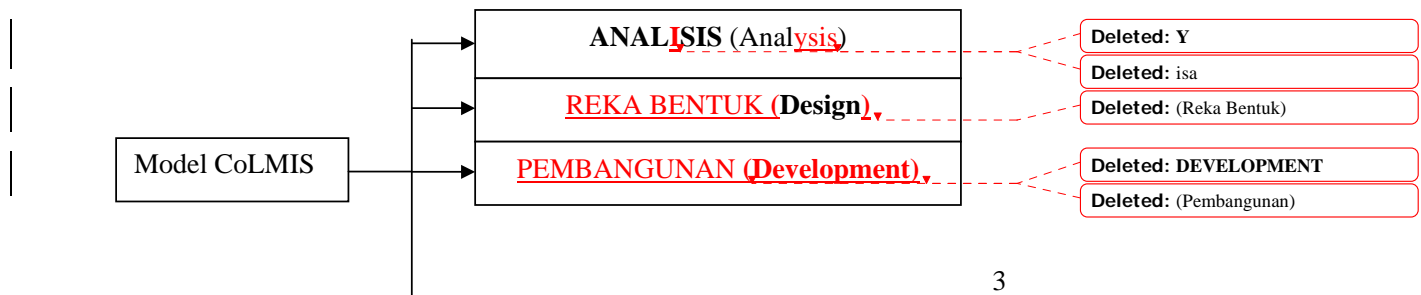
Sistem pengurusan kepimpinan kolej adalah manual

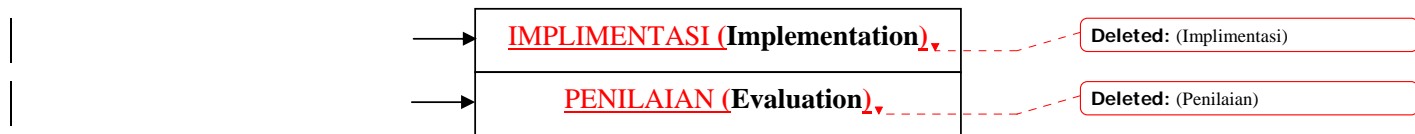
Sistem manual yang ada tidak mendorong ke arah budaya kerja elektronik dan digital yang merupakan asas kepada pembangunan pelajar. Maka satu sistem yang efisien perlu diwujudkan bagi menggalakkan kepimpinan kolej memanfaatkan sepenuhnya sumber-sumber seperti ICT yang dapat mempercepatkan lagi pengurusan yang dijalankan.

3.0 Prototaip CoLMIS

Dalam seksyen ini kami akan menunjukkan beberapa antaramuka yang penting dalam CoLMIS. Ianya dibangunkan menggunakan Visual Basic 6.0 dalam persekitaran Windows XP. Prototaip ini adalah *stand alone* dan melibatkan informasi dari sebuah kolej sahaja iaitu Kolej 9.

Model CoLMIS ditunjukkan mempunyai 5 fasa seperti Rajah 3.1 dibawah.





Rajah 3.1: Model CoLMIS

Fasa Analisis (*Analysis*)

Fasa ini melibatkan kajian terhadap masalah yang berpotensi untuk dipilih menjadi tajuk projek dan persekitarannya. Kajian dan pembacaan dilakukan terhadap trend atau teknologi semasa, buku, literasi, jurnal, internet dan bahan ilmiah lain berkenaan permasalahan pengurusan maklumat kolej terutama yang berkaitan dengan kepimpinan kolej. Setelah diperhalusi dari segenap segi dan potensi, barulah skop dan keperluan projek ditetapkan. Dalam fasa ini juga, pemahaman masalah, proses serta kaedah penyelesaian masalah diperolehi dan didokumentasikan dalam bentuk kertas cadangan (proposal) yang dinamakan; *Management Information System Collegue* atau prototaip CoLMIS.

Fasa Reka Bentuk (*Design*)

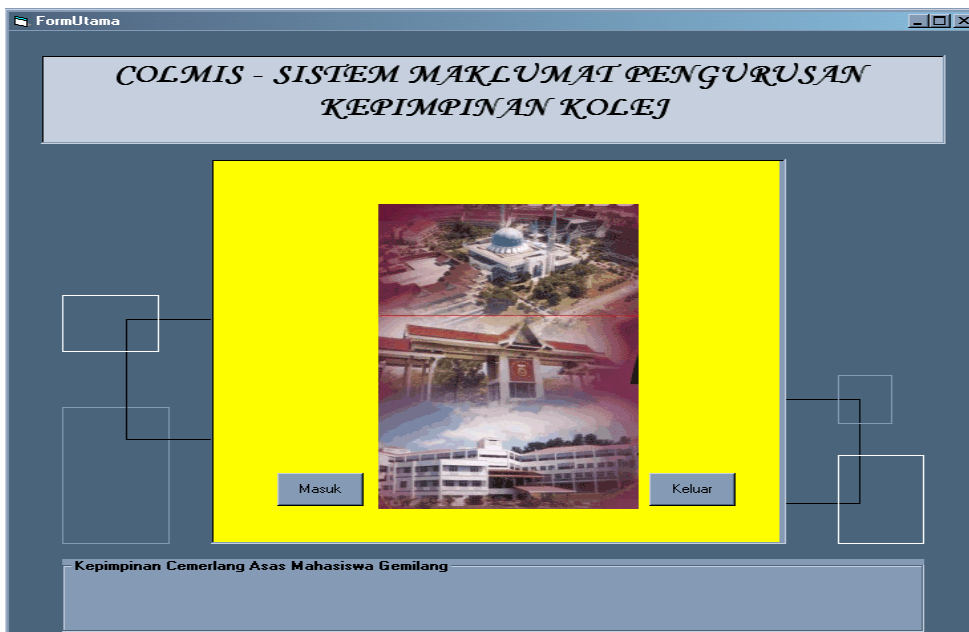
Dalam fasa ini gambaran umum tentang pelaksanaan prototaip akan ditunjukkan menggunakan kaedah visual. Kaedah reka bentuk visual yang boleh digunakan adalah rajah, carta alir, diagram aliran data (DFD) dan lakaran antara muka prototaip. Reka bentuk ini mencakupi komunikasi prototaip secara umum serta turutan proses secara spesifik dan memudahkahi pihak-pihak yang berkaitan untuk memahami perjalanan prototaip seterusnya menilai kesesuaian dan potensi untuk diteruskan pembangunannya.

Fasa Pembangunan (*Development*)

Dalam fasa pembangunan, prototaip akan dibangunkan berdasarkan maklumat yang diperolehi dari fasa-fasa terdahulu terutamanya fasa reka bentuk. Berpandukannya aplikasi akan dibina menggunakan perisian bahasa pengaturcaraan *Visual Basic* dan diuji setelah siap.

Dalam kertas kerja ini, kami telah melaksanakan tiga fasa sahaja. Untuk fasa pembangunan, prototaip sistem CoLMIS secara ringkas akan ditunjukkan dalam seksyen yang berikut.

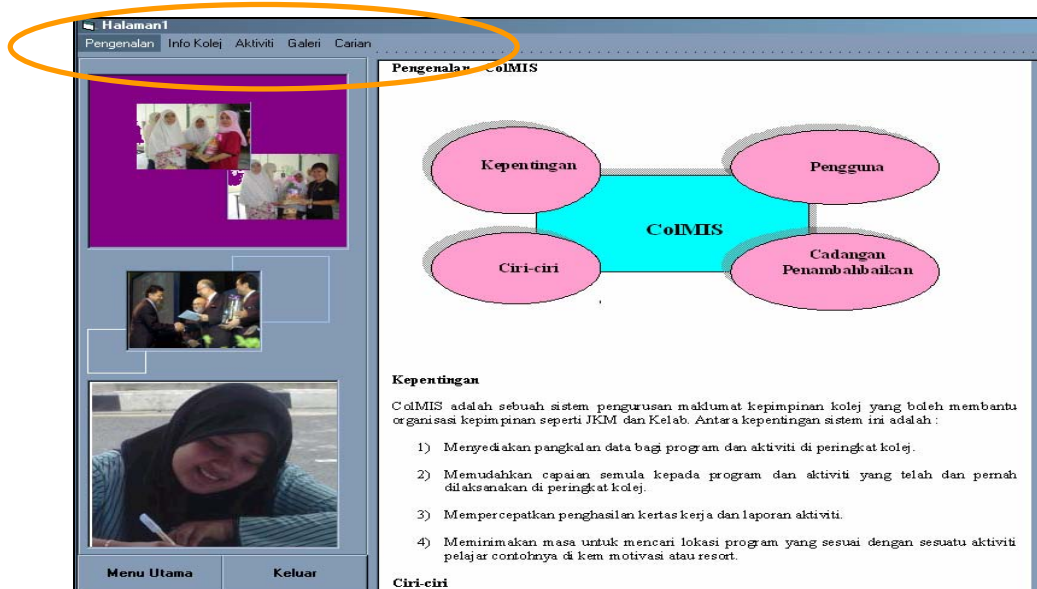
3.1 Halaman Utama



Rajah 3.2: Antaramuka 1 (Halaman Utama)

Halaman ini mempunyai paparan utama untuk pengguna mula menggunakan sistem atau terus keluar dari sistem. Ia juga menggambarkan sistem yang akan digunakan oleh pengguna adalah tidak kompleks dan mesra pengguna.

3.2 Halaman 1 - Pilihan



Rajah 3.3: Antaramuka 2 (Halaman 1 – Pilihan)

Dari halaman utama, sekiranya pengguna memilih butang 'Masuk', sistem akan pergi kepada Antaramuka 2 di mana bermula dengan halaman ini, penggunaan

menu editor diaplikasikan. Pengguna boleh memilih untuk melihat 'Pengenalan', 'Info Kolej', 'Aktiviti', 'Galeri' atau 'Carian'.

3.2.1 Menu Pengenalan

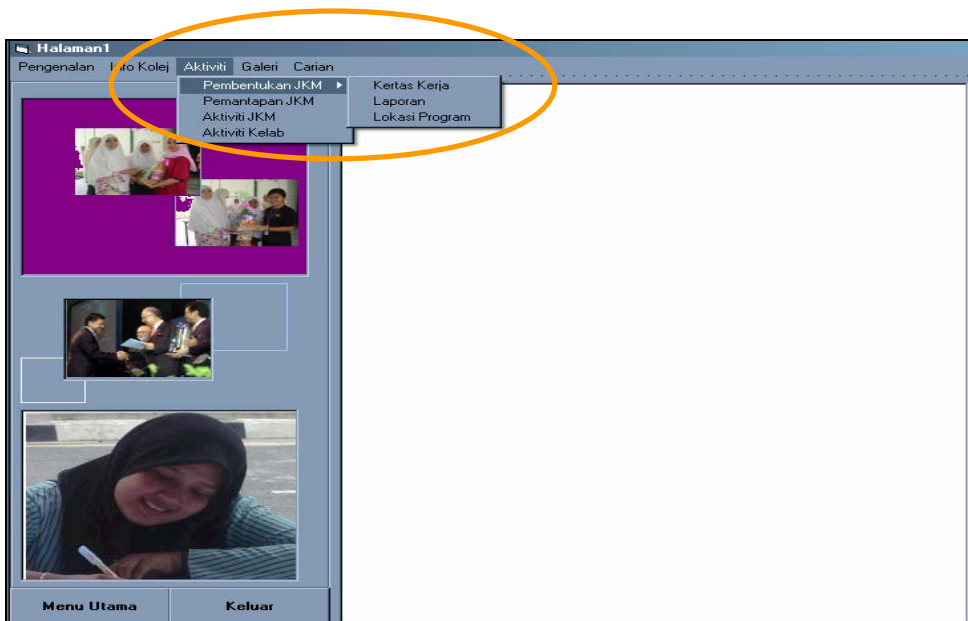
Pilihan ini menceritakan mengenai CoLMIS, peranan serta kepentingannya kepada kepimpinan kolej seperti yang ditunjukkan oleh Rajah 3.3.

3.2.2 Menu Info Kolej

Pengguna yang memilih menu ini akan melihat informasi kolej, staf pentadbiran kolej, Ahli Jawatankuasa Mahasiswa (JKM) serta Kelab yang ada di sesebuah kolej.

3.2.3 Menu Aktiviti

Dalam menu Aktiviti seperti dalam Rajah 3.4, pengguna boleh memilih untuk Pembentukan, Pemantapan, Aktiviti JKM dan Aktiviti Kelab. Menu ini dilihat sebagai nadi kepada CoLMIS, ini kerana apabila pengguna memilih menu ini pengguna boleh melihat secara terperinci dari segi kertas kerja, laporan aktviti serta sejarah lokasi yang berkualiti untuk pengguna lain membuat sesuatu program kepimpinan pelajar di tempat tersebut. Berikut adalah gambaran apabila Pemantapan JKM dipilih. Pengguna dapat melihat contoh kertas kerja Kursus Pemantapan JKM untuk memohon kelulusan HEP.



Rajah 3.4: Menu Aktiviti (Pilihan Pemabentukan JKM)

3.2.4 Menu Galeri

Menu galeri menyediakan paparan gambar mengikut aktiviti. CoLMIS menyimpan gambar mengikut aktiviti yang telah dijalankan.

3.2.5 Menu Carian

Memudahkan pengguna mencari informasi seseorang pimpinan kolej, jawatan atau biro yang terlibat serta aktiviti. Sebagai contoh kata kunci 'Maulud Nabi' dimasukkan maka informasi yang ada disimpan dalam pangkalan data CoLMIS akan dipaparkan samada pengguna hendak melihat kertas kerja, laporan atau gambar program. [Sertakan paparan Maulud Nabi sebagai Rajah 3.5]

4.0 Cadangan Pembaikan

Prototaip CoLMIS yang dibangunkan bagi kertas kerja ini adalah bersifat *stand alone*. Untuk masa akan datang kami ingin mengemukakan beberapa cadangan pembaikan untuk mempertingkatkan lagi kualiti sistem pengurusan ini, antaranya :

4.1 Berasaskan Web

CoLMIS perlu diperbesarkan skopnya dan dibangunkan secara talian iaitu berasaskan web. Ini kerana sistem pengurusan secara web boleh membantu semua kepimpinan kolej untuk mencapai maklumat berkaitan dengan kepimpinan kolej dengan lebih efisien.

4.2 Bersifat pintar

Kami juga mencadangkan unsur kepintaran buatan dimasukkan dalam sistem ini bagi membolehkan pengguna memilih lokasi program (di luar) yang memenuhi spesifikasi kewangan, modul dan bilangan peserta. Unsur kepintaran juga boleh diserapkan pada pilihan-pilihan yang lain bagi memberi kepuasan kepada pengguna.

4.3 Pangkalan data dokumentasi

Kerja mendokumentasi sememangnya tugas yang remeh, membosankan dan mengambil masa yang panjang.. Maka sistem berasaskan web boleh meringankan masalah di atas sementara itu dokumen yang tidak diguna pakai lagi (versi lama) akan disimpan dalam pangkalan data sebagai arkib yang boleh dikesan oleh pengguna. Maka pembaikan yang dicadangkan adalah mewujudnya sebuah sistem pengurusan dokumen elektronik yang membolehkan semua pihak merujuk dokumen berkaitan untuk urusan kerja masing-masing.

4.4 Menambah Kefungsian

Prototaip CoLMIS perlu digunakan oleh pengguna akhir terutamanya pimpinan kolej dan penasihat program. Justeru itu pastinya ada fungsi-fungsi lain akan ditambah sesuai dengan keperluan mereka.

5.0 Kesimpulan

Sistem Pengurusan Maklumat Kepimpinan Kolej atau CoLMIS merupakan sistem pengurusan yang penting untuk mahasiswa yang bergelar pemimpin kolej. Ia bermatlamatkan pengurusan kerja yang lebih sistematik dari segi perancangan, laporan dan pelaksanaan sesuatu aktiviti di peringkat kolej. Bebanan kerja seseorang pimpinan kolej boleh diminimakan dengan adanya CoLMIS. Pencarian maklumat melalui penggunaan ICT sudah semestinya memudahkan ramai pihak terutama pemimpin kolej dalam menghasilkan kerja yang terbaik supaya tidak tertekan dalam menjadi pemimpin dan pelajar.

[Tiada rujukan]